

※昨年度の様子

# ビッグ幡 in 東大寺 作品募集



動画で過去の様子を  
ご覧いただけます

全国から集まった応募作品の中から64作品を選考会で選び、カラフルな「ビッグ幡」を制作して、東大寺大仏殿前に掲揚します。あなたの作品が東大寺大仏殿前ではためくかもしれません。応募されたすべての原画作品は『原画展』、ウェブ展示の『どこでもビッグ幡』で展示します。また、デザインに採用された作品は『巡回展』で特別展示、さらに『みんな芸ピアノ』へのエントリーもあります。みなさまのご応募をお待ちしております！

主催：奈良県みんなでのしむ大芸術祭実行委員会、奈良県

**応募締切 2026年7月10日[金]**

展示会場 | 東大寺大仏殿前

展示期間 | 2026年10月31日[土]～11月8日[日]



奈良県みんなでのしむ

**大芸術祭**

**[対象]** 全国の障がいのある人

**[テーマ]** 花鳥風月

**[作品について]**

・応募作品は1人1点とします。

・平面作品に限ります(技法は自由です。「織物」や「貼り絵」などの作品もご応募いただけますが、厚さは5mm以内とします)。

・立体作品(5mm以上の厚みのある作品)は、受付できない場合があります。

・作品サイズは、1辺が20cm以内の正方形とします。

・作品の裏面に「作者名」と「タイトル」、「作品の上下」を必ずご記入ください(作品の上下のご記入がなく、上下の判断がつかない作品は受付できない場合があります)。

・過去にご応募いただいて、デザインとして選ばれなかった作品でも応募可能です。

**[デザイン使用上の注意事項について]**

・デザイン使用の段階で、以下のように作品の色や形を加工する場合がありますので、あらかじめご了承ください(原画には一切加工はいたしません)。

①細い線や薄い色の濃淡は、再現されない場合があります。

②作品のシルエットのみの使用や一部分のみの使用(トリミング)をする場合があります。

・正方形の角を上下とした作品(◆←このような状態)は、デザインの都合上再現できませんので、ご了承ください。

**[応募方法について]**

・作品と応募用紙は、事務局までご持参いただくか、送料発払いでお送りください。

・応募用紙は作品とは別に、FAXまたはメールに添付して送っていただくことも可能です。

・複数名でご応募の場合は、必要事項(連絡先や担当者など)を応募用紙にご記入いただき、作者氏名とタイトルを別紙に一覧にして送っていただくことも可能です。

・応募方法でお困りの時は事務局までお問い合わせください。

**[応募に際しての注意] ※必ずお読みください**

・ペンネームが1文字、または名字のみでの応募は、同一人物による複数作品の応募を防止するため無効とさせていただきます。また個人でご応募される方は、必ずフルネームもご記入のうえご応募ください。

・応募いただいた作品は審査の上、選ばれた64作品を8本のビッグ幡デザインに使用します。

・ビッグ幡のデザインとしての採用の可否は後日ご連絡します。

・著作権を侵害している恐れのあるもの、特定の政治的メッセージを含むもの、過剰な性的・暴力的表現があるもの、その他東大寺に掲示するのに相応しくないと判断された作品は展示いたしません。

・すべての応募作品は原画展とどこでもビッグ幡作品展で紹介します。また、「みんな芸ピアノ」にて使用するラッピングピアノのデザインモチーフ選考対象になります。詳しくはチラシのウラ面をご覧ください。

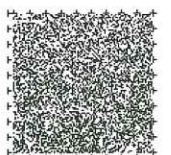
**[作品の送付や持ち込み、引取りについて]**

・作品の応募方法と返却方法は、以下の項目をご確認いただき、応募用紙に✓を記入してください。

- ①事務局まで作品を持参、引取りを希望(事務局住所は下記をご参照ください)
- ②宅配サービスを利用した送付、返却を希望[※]
- ③返却は不要
- ④その他の方法(具体的な方法をご記入ください)

※作品の応募に関する送料は全額応募者の負担となります。あらかじめご了承ください。返却に関する送料は、事務局が全額負担します。

・ご応募いただいた作品は、2026年12月～2027年1月末頃に返却予定です。



幡(ばん)とは・・・ 寺院の重要な法要の時などに使われる「旗」で、仏や寺院を美しく飾り、称えるためのものです。人々の平和を祈る意味があるとされています。

# 奈良県みんなでのしむ大芸術祭(みんな芸)

## ビッグ幡 in 東大寺に応募すると...

- ・すべての作品が、原画展&どこでもビッグ幡(みんな芸Webサイト)にて展示されます!
- ・ビッグ幡のデザインに選ばれた作品は、巡回展にて展示されます。
- ・みんな芸ピアノのデザインモチーフになる可能性があります!

### 原画作品展&どこでもビッグ幡作品展

ビッグ幡 in 東大寺へ応募されたすべての作品を、奈良公園バスターミナルにて展示します。会場まで来られる方は原画の魅力を直接ご覧ください。また、みんな芸HP内の専用サイトでも全作品を展示しますので、そちらも楽しみください!

#### 展示期間など

**原画展** 2026年10月31日(土)~11月8日(日)

会場|奈良公園バスターミナル 東棟1階

**どこでもビッグ幡作品展** 2026年11月1日(日)~30日(月)

特設サイトは、みんな芸HPで検索してください。https://nara-arts.com/

### 東大寺で大きな『幡』になった!原画作品巡回展

ビッグ幡 in 東大寺のデザインに採用された原画をみんな芸主催イベント会場のホワイエにて展示します!



※昨年度の様子

#### 開催内容

まほろば あいのわ コンサート

日時|2026年11月1日(日)

会場|@DMG MORI やまと郡山城ホール(大和郡山市)

ART FES in KITO

日時|2026年11月14日(土)・15日(日)

会場|@KITO FOREST MARKET SHIMOICHI(下市町)

※まほろば あいのわ コンサート、ART FES in KITOの詳細は、奈良県みんなでのしむ大芸術祭実行委員会までお問い合わせください。

### みんな芸ピアノ

作品がラッピングピアノに大変身!?ビッグ幡 in 東大寺に応募された作品

の中から、ピアノのラッピングに使用する作品を選びます。

ラッピングされたピアノは、奈良県のいろんなところに出現します。

たくさんの方が自由に演奏するピアノを、あなたの作品で包みます!

#### 開催内容

日時|2026年9月1日(火)~10月29日(木)

場所|奈良公園バスターミナル 東棟1階

日時|2026年10月31日(土)~11月8日(日)

場所|東大寺大仏殿 東楽門横

※みんな芸ピアノの詳細は、奈良県みんなでのしむ大芸術祭実行委員会までお問い合わせください。



※過年度の様子

### 留意事項

#### ビッグ幡 in 東大寺

- ・ビッグ幡 in 東大寺原画作品展及び、どこでもビッグ幡作品展への応募を希望されない場合、「ビッグ幡 in 東大寺」への応募はできません。
- ・作品の応募に関する送料は応募者の負担となります、ご了承ください。返却に関する送料は事務局が全額負担いたします。
- ・ご応募いただいた作品を、みんな芸の別イベントで使用することがあります。その際には、事前に連絡いたします。

#### みんな芸ピアノ

- ・みんな芸ピアノへの応募は、「ビッグ幡 in 東大寺」への応募で自動的に完了します。
- ・みんな芸ピアノのデザインに選ばれた作品は、ビッグ幡 in 東大寺のデザインの対象にはなりません。
- ・みんな芸ピアノのみの応募はできません。
- ・みんな芸ピアノへのご応募を希望されない場合は、応募用紙に記入欄があります。必ず✓を記入してください。

#### 作者名などの公開について

- ・作品展示会場やインターネット上での展示、みんな芸ピアノ設置会場では、「作品タイトル」と「作者名」を公開します。本名の公開を希望されない場合は、応募用紙へ「ペンネーム」を記入してください。
- ・「ペンネーム」は2文字以上をお願いします。
- ・長文の「ペンネーム」や「作品タイトル」は、スペースの都合上文字が小さく表記される場合があります。ご了承ください。

## 奈良県みんなでのしむ大芸術祭(みんな芸)

### ビッグ幡 in 東大寺応募フォーム

- ・必要事項をこちらの応募フォームへご記入いただき、ご応募いただくこともできます。応募フォームは、「個人用」と「団体用」がありますのでご注意ください。
- ・各項目の説明事項と注意事項を、よくお読みください。
- ・フォームで一度にご応募できるのは10名までです。10名以上でご応募をされる場合は、「作者名、またはチーム名」「作品タイトル」「作品の見てほしいところ」などを、エクセルファイルへ入力して、メールで送っていただくこともできます。
- ※ご不明な点は事務局までお問い合わせください。



ビッグ幡 in 東大寺  
応募フォームリンク

### 作品の応募先・お問い合わせ先

ビッグ幡 in 東大寺事務局(担当 たけうち)

〒630-8044 奈良市六条西3-25-4

一般財団法人たんぽぽの家内

Tel.0742-43-7055 Fax.0742-49-5501

E-mail:happyspot@popo.or.jp